

ご家族の皆様へ
共済会からのお知らせ

海外旅行
お一人につき
20,000円助成



スポーツ観戦
音楽・観劇
格安料金でご利用



check!!

これも

あれも

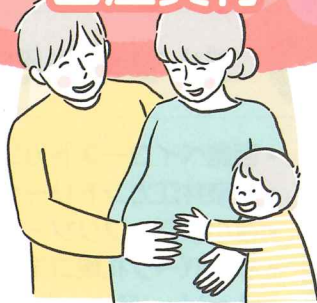
おトクに利用できます

育児支援金
お一人につき
30,000円支給



東京ディズニー
リゾート
お一人につき
5,000円助成

入院・出産
高額医療費・
出産貸付



保養所
宿泊料金一部助成



家庭常備薬
健康飲料
平均40%引き



体育施設
お一人につき
1,000円助成



スポーツジム
格安料金でご利用



キャンプ場
お一人につき
最大2,000円助成



ゴルフ場
お一人につき
6,000円助成

健康センター
日帰り天然温泉
格安料金でご利用



ご利用の手続きなど詳しいことは各企業にお知らせしております。
ご家族と相談の上、多くの方がご利用下さるようご案内いたします。

詳しくは裏面をご覧ください ▶

北海道コンピュータ関連産業共済会事務局

〒060-0042 札幌市中央区大通西16丁目1番24 ライオンズマンション第3大通2F

TEL 011-633-8353

FAX 011-633-8373

<https://www.hckenpo.jp>



2026年度 共済会事業のお知らせ

北海道コンピュータ関連産業共済会では、健康保険組合に加入されている被保険者(本人)や被扶養者(家族)の福利厚生充実を目的にいろいろな事業を企画しております。

* 健康保険を任意継続(会社を退職)されている方、そのご家族はご利用できませんのでご注意ください。

1 家庭常備薬・健康飲料等の斡旋助成事業

対象	<ul style="list-style-type: none"> 風邪薬、胃腸薬、外用薬を中心に約100品目 	<ul style="list-style-type: none"> 市販より格安で年に2回斡旋助成(市販に比べて)平均40%引きで購入できます。
	<ul style="list-style-type: none"> おむつ、おしりふき等のベビー用品 	<ul style="list-style-type: none"> 市販より格安で購入できます。
	<ul style="list-style-type: none"> 栄養ドリンク、お茶を中心に約25品目 	<ul style="list-style-type: none"> 市販より格安で年に2回斡旋助成(市販に比べて)平均40%引きで購入できます。

2 契約保養所の利用者への助成事業

対象	<ul style="list-style-type: none"> グランベル北海道 (ニュー阿寒ホテル 他1カ所) 野口観光グループ (緑の風リゾートきたたけざわ 他19カ所) Karakami HOTELS & RESORTS (ホテル川久 他3カ所) トーホウリゾート (ホテルまほろば 他5カ所) 万世閣ホテルズ (洞爺湖万世閣ホテル レイクサイドテラス 他2カ所) ハマノホテルズ (旭岳温泉ホテルペアモンテ) アンビックスグループ (小樽朝里クラッセホテル 他10カ所) その他の施設 (ルスツリゾート 他15カ所) 札幌航空旅行株式会社 (北海道旅行業協同組合加盟の施設) 株式会社日本旅行北海道 JTB契約の全国8,000カ所のホテル、旅館 船員保険契約保養施設 (箱根嶺南荘 他2カ所) 	<ul style="list-style-type: none"> ◆1人年2枚まで助成します 1人1枚の助成額 ・小学生以上……………6,500円 ・3歳以上就学前の幼児…3,000円 ◆施設によって、小学生以上の方は宿泊施設利用補助券の複数枚利用や体育施設利用補助券1,000円と1回併用できます。
----	---	--

3 健康センター・日帰り天然温泉利用者への助成事業

対象	<ul style="list-style-type: none"> 函館高温温泉 湯の箱 こみち ホテルグローバルビュー函館 天然温泉 森のゆ ながめま温泉 森のゆ ホテル花神楽 アンビックスグループ (苗穂駅前温泉 蔵ノ湯 他10カ所) すすきの天然温泉「湯香郷」 JASMAL PLAZA 野口観光グループ (石水亭 他6カ所) 	<ul style="list-style-type: none"> ◆入浴補助券を1人10枚または1人5枚交付します。1枚につきおとな200円、こども50円を利用施設に支払います。
----	---	--

4 海外旅行者への助成事業

対象	<ul style="list-style-type: none"> 海外旅行する会員とその家族 	<ul style="list-style-type: none"> ◆1人20,000円を助成します。必ず旅行前に申請してください。
----	---	--

5 キャンプ場利用者への助成事業

対象	<ul style="list-style-type: none"> キャンプ場を利用した会員と小学生以上の家族 	<ul style="list-style-type: none"> ◆使用料1人あたり1,000円以上のキャンプ場を利用した場合に1人1回につき2,000円を上限に年4回まで助成します。
----	---	---

6 文化教養奨励斡旋事業

対象	<ul style="list-style-type: none"> 劇団四季ミュージカル鑑賞 北海道公演「はじまりの樹の神話」 「コーラスライン」 東京公演「アナと雪の女王」 	<ul style="list-style-type: none"> ◆格安料金を鑑賞できます。
	<ul style="list-style-type: none"> 札幌交響楽団演奏会鑑賞 (札幌コンサートホールKitara) 札幌夏休みスペシャル 森の響フレンド名曲コンサート 定期演奏会 hitaruシリーズ定期演奏会 札幌の第9 ※助成の対象になるコンサートは変更になる場合があります。 北海道日本ハムファイターズホームゲーム観戦 北海道コンサドーレ札幌ホームゲーム観戦 レバンガ北海道ホームゲーム観戦 (別途会社へお知らせします。) 北海道イエロースターズホームゲーム観戦 	<ul style="list-style-type: none"> ◆無料または格安料金を鑑賞(観戦)できます。

7 東京ディズニーリゾート利用者への助成事業

対象	<ul style="list-style-type: none"> パークチケットを購入(4歳以上)する会員と家族 	<ul style="list-style-type: none"> ◆1人5,000円を助成します。
----	---	--

8 スポーツジム利用者への助成事業

対象	<ul style="list-style-type: none"> 大和ハウス プレミストドームトレーニングルーム 24/7 SPORTS CLUB コナミスポーツクラブ スポーツクラブルネサンス 	<ul style="list-style-type: none"> ◆いずれかを格安料金で利用できます。
----	---	--

9 ゴルフ場利用者への助成事業

対象	<ul style="list-style-type: none"> 函館ベイコーストカントリークラブ 新奈井江カントリークラブ 苫小牧ゴルフリゾート72 エミナゴルフクラブ サンパーク札幌ゴルフコース ハッピーバレーゴルフクラブ札幌 千歳空港カントリークラブ 札幌ゴルフ倶楽部 由仁コース エバーグリーンゴルフ倶楽部 	<ul style="list-style-type: none"> ◆1人6,000円を年4回まで助成します。
----	---	---

10 体育施設利用者への助成事業

対象	<ul style="list-style-type: none"> 札幌市市営体育館・プール・スケート・健康づくりセンターの回数券(6枚綴)の購入時 カーリング場シート代 GiGO BOWL 	<ul style="list-style-type: none"> ◆1人1,000円を助成します。
----	---	--

11 育児支援金

対象	<ul style="list-style-type: none"> 出生を理由に家族(健康保険組合に加入する家族)が増えた会員 	<ul style="list-style-type: none"> ◆1人30,000円を育児支援金として出生時に支給します。
----	---	---

12 高額医療費・出産費資金貸付事業

対象	<ul style="list-style-type: none"> 入院治療等で高額の負担をする時 	<ul style="list-style-type: none"> ◆高額医療費支給見込額の80%を無利子で貸付します。
	<ul style="list-style-type: none"> 出産予定日まで1ヶ月以内の方、妊娠4ヶ月以上で医療機関に一時的な支払が必要な時 	<ul style="list-style-type: none"> ◆500,000円を限度に無利子で貸付します。